

Vertikalschnitt Typ T.7a Sanitärtüre OG I Ü I M 1:20

DETAIL Gilt für folgende Türen:
T8.1.1.1

Massivholzrahmentüren Flur-Sanitär Typ T.7-T.8

Innentüren als Holz-Rahmenkonstruktion, Maße siehe Detail. Alle T.7 mit feststehender Oberblende, T.8 ohne Oberblende.
Sichtoberfläche Eiche natur, falls notwendig Erdölfreie möglichst transparente UV-Schutzlasur.
Türbeschläge Edelstahl matt, Form Ulmer Griff.

Ausführung mit Holzblockzarge, Türblatt aus Holzwerkstoff mit Eiche Furnier stumpf einschlagend mit Leibungsfalz.
Mit geeigneten außenliegenden Bändern auszuführen.

Rahmenabmessungen nach System des Herstellers.
Möglichst umlaufend gleichmäßige Ansichtsbreite von ca. 60mm und in Leibungstiefe.
Die Einbausituation ist vor Fertigung vor Ort aufzumessen.
Die statisch notwendige Tiefe ist nachzuweisen.

Schraubbefestigung mit Dübel/ Schraube nach Montage-/ Einbauanleitung und Selbstbohrschraube nach Erfordernis
und Stahlgrundplatte für den bündigen Einbau (Ausgleich Randabstand).
Wandanschluss mit Füllmaterial Mineralwolle bei Brandschutztüren notwendig.
Die Montage erfolgt auf dem Estrich.

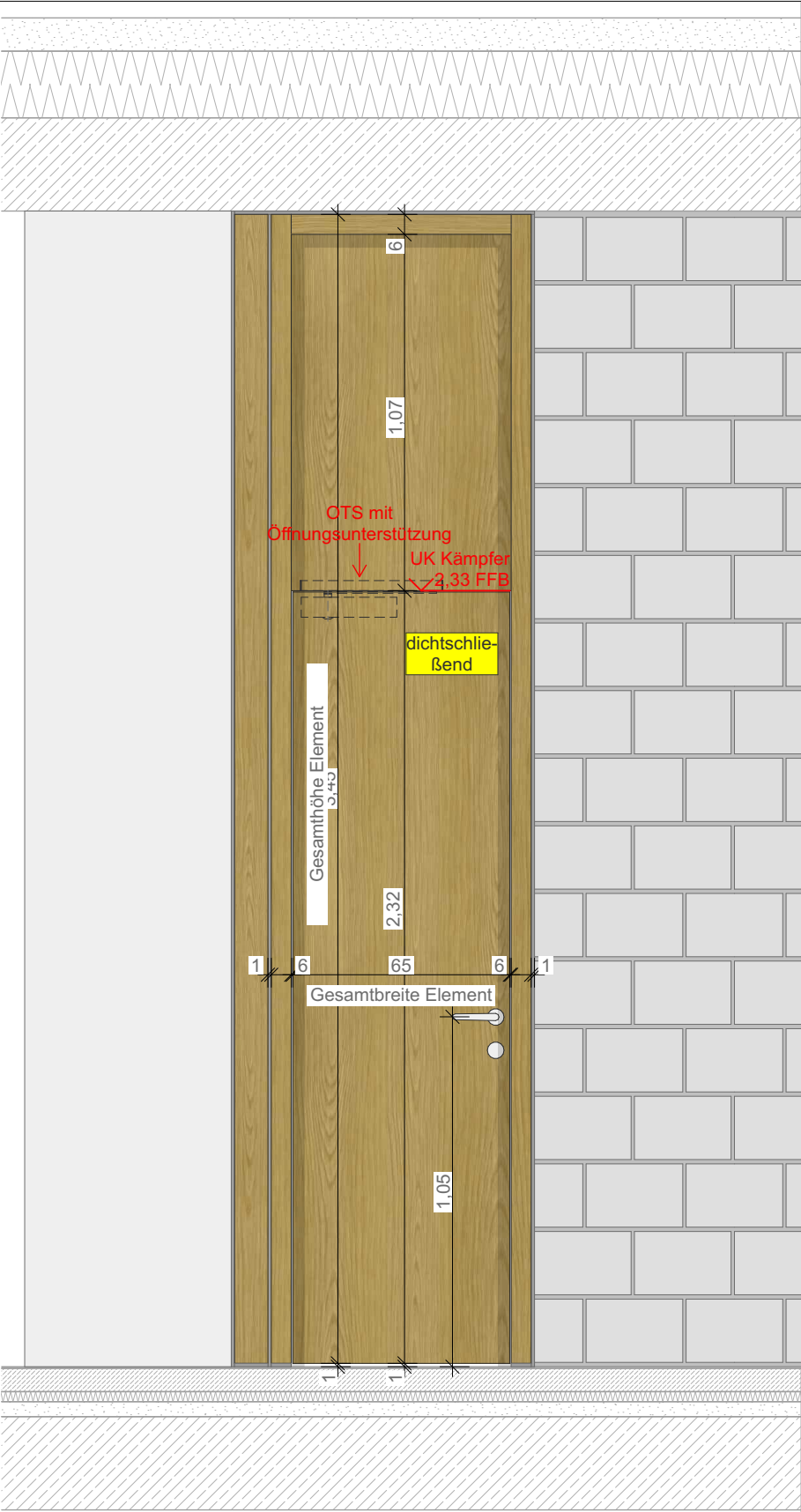
Brandschutzanforderungen siehe Details und Übersichtspläne 42704-42706. Bei den entsprechenden brandschutzrelevanten Türen gilt DIN EN 16034.
Integrierte Bodendichtung je nach Anforderung mit Rauchschutzfunktion.

Türschließer und Schließfunktionen sind den Übersichtsplänen 42701 - 42703 Türenfunktionen, sowie den Details zu entnehmen.

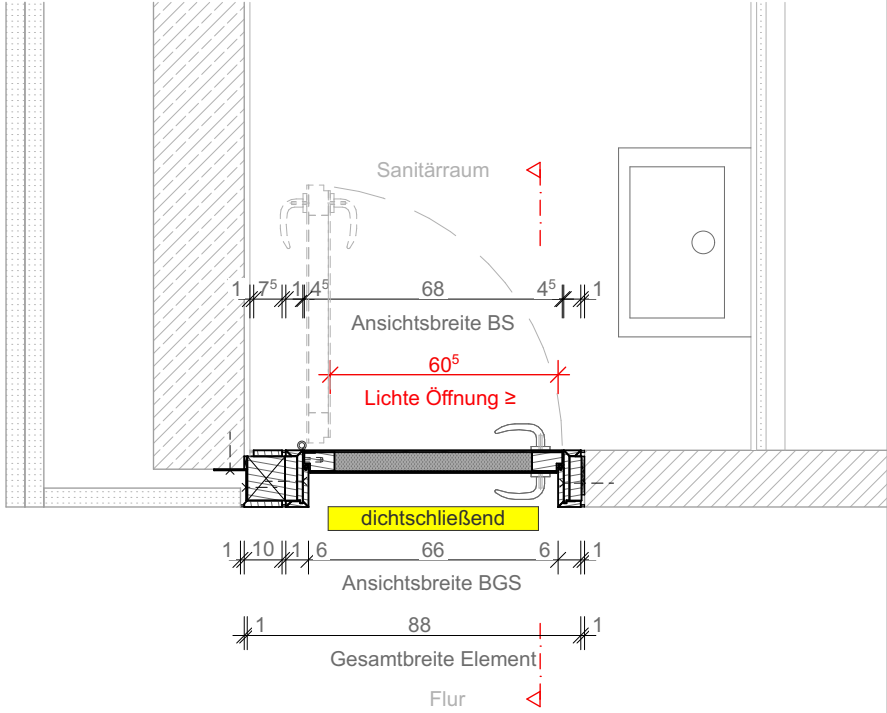
Alle Bestandteile müssen eine entsprechende bauaufsichtliche Zulassung, auch für die gegebenen Einbausituationen nachweisen.

Alle gängigen Normen sowie der Stand der Technik müssen eingehalten werden.


Finger Klemmschutz nach GUV und UVV und Sichere Schule für Schulen nicht gefordert.



Ansicht BGS Typ T.7a Sanitärtüre mit Rahmenverbreiterung OG I Ü I M 1:20



Horizontalschnitt Typ T.7a Sanitärtüre mit Rahmenverbreiterung OG I Ü I M 1:20

ANNETTE-VON-DROSTE-HÜLSHOFF SCHULE NIENBERGE					Zuarbeit Ausschreibung		NUR FÜR DIE AUSSCHREIBUNG		
ADRESSE	Kirmstraße 1 48161 Münster Nienberge	PROJEKT	11992_MÜN			PLANINHALT		Typ T.7a Sanitärtüre OG / Ü / 1:20	
		DATUM	260601						
BAUHERR	<div><div>STADT</div><div></div><div>MÜNSTER</div></div> <div>Amt für Immobilien- management</div>	MASSSTAB	1:20			PLANNUMMER		62721	
		11992_MÜN_260601_LP5 - A_ 62721 _Typ T.7a Sanitärtüre OG / Ü / 1:20							